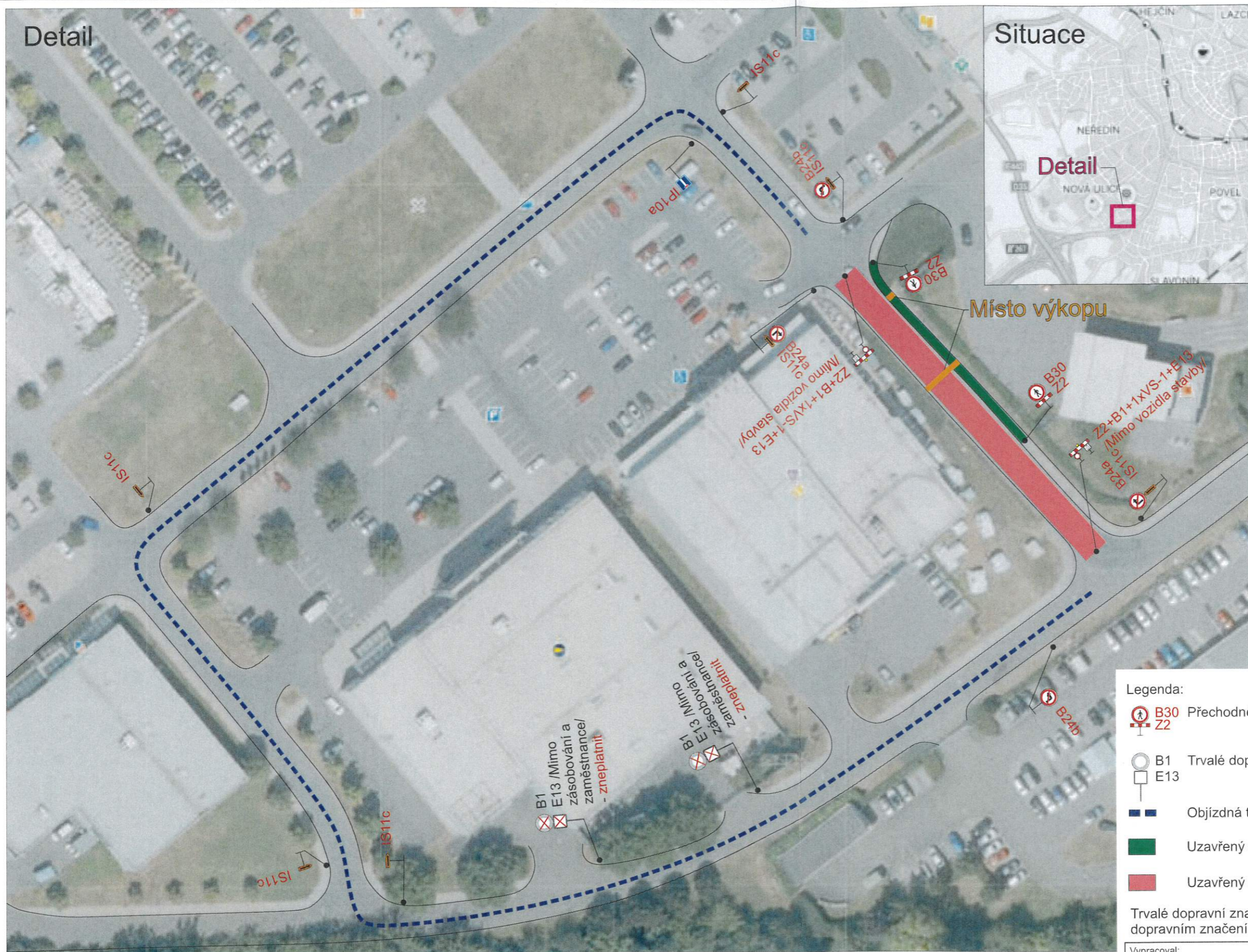


Detail



Situace



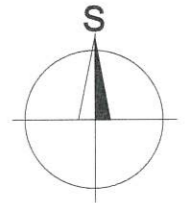
Dne 26.5.2026
doporučuje stanovit
KRPM-75177-2/ČJ-2026-140506

POLICIE ČESKÉ REPUBLIKY
KRAJSKÉ ŘEDITELSTVÍ POLICIE
OLOMOUCKÉHO KRAJE
DOPRAVNÍ INSPEKTORÁT
711 08 OLOMOUČ

STANOVENO
Magistrátem města Olomouce
odborem stavebním
Sp. zn.: S-SMOL/ 245196/2026
Dne: 29.05.2026

Legenda:

- B30 Přečhodné dopravní značení Z2
- B1 Trvalé dopravní značení E13
- Objízdná trasa
- Uzavřený úsek chodníku
- Uzavřený úsek komunikace



Trvalé dopravní značení, které bude v rozporu s přečhodným dopravním značením, bude dočasné zneplatněno.

Vypracoval: Ondřej Pavlů	Datum: 25.5.2026	SEKNE SEKNE, spol. s r.o. Hamerská 12, 772 00 Olomouc DIČ: CZ62363701 tel./fax: 585 311 867
Název akce: Automatická mycí linka IMO Olomouc		
Název objektu: Přečhodné dopravní značení	Formát: 2xA4	Č. výkresu: 2
Příloha: Situace - Přípojka kanalizace + vodovodu		Č. soupavy: