

Detail

Částečná uzavírka práce v komunikaci - schéma

Částečná uzavírka stání - schéma

Dne 25.5.2026
Doporučuje
KRRPM-73441-2/CJ-2026-140506

STANOVENO
Magistrátem města Olomouce
odbořem stavebním
Sp. zn.: S-SMOL/ 249/2026
Dne: 27.05.2026

ČESKÁ REPUBLIKA
MINISTERSTVO
Vnitřní
správy
Městský úřad
Olomouc

Schéma práce v komunikaci

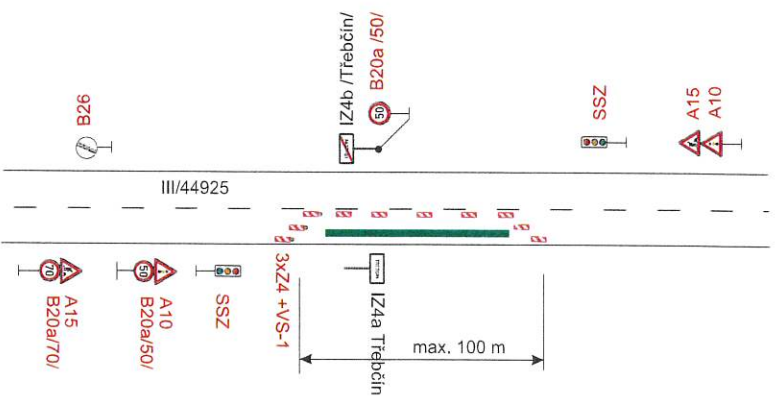


Schéma stání mimo obec

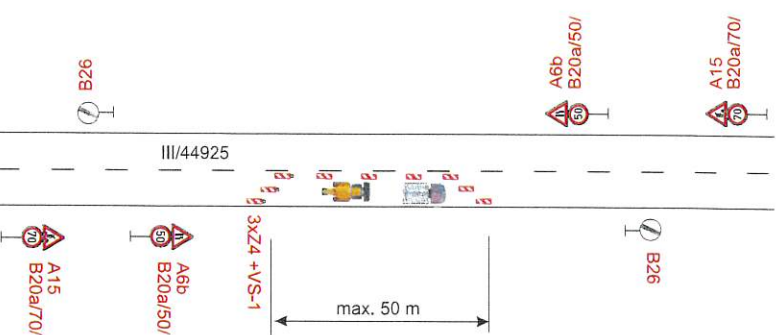
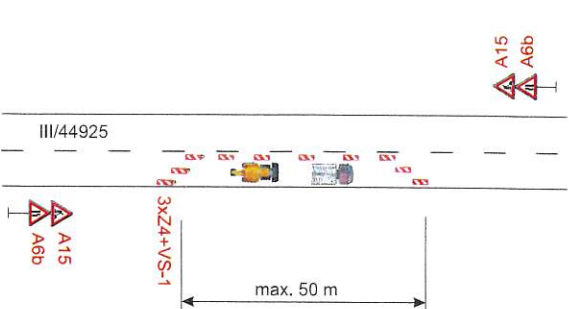


Schéma stání v obci



Legenda:

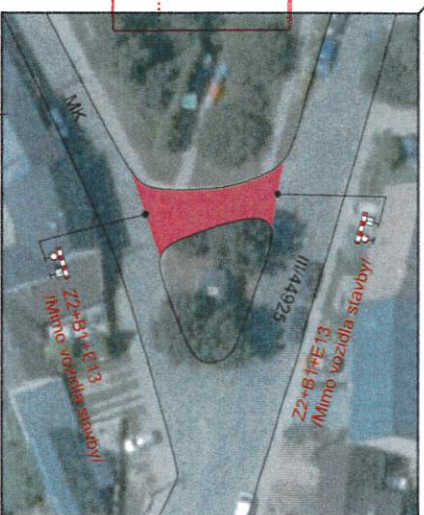
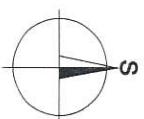
B20a Přechnodné dopravní značení

Uzavřený úsek - stání

Uzavřený úsek - práce v komunikaci

Uzavřený úsek - úplná uzavírka

Trvalé dopravní značení, které bude v rozporu s přechodným dopravním značením, bude dočasně zneplatněno.



Vypracoval:	Datum:	22.5.2026	Formát:	C. výkresu:	C. soupravy:
Název akce:	Ondřej Pavlů		2xA4	1	
Název objektu:	Lutín, smíšená stezka Třebčín - Lipy				
Příloha:	Přechodné dopravní značení	Situace			

SEKNE
SEKNE, spol. s r.o.
Hamerská 12, 772 00 Olomouc
DIČ: CZ62363701
tel./fax: 585 311 867